

PLANTA BAIXA - UBS VILA COSTINA
Escala: 1/100

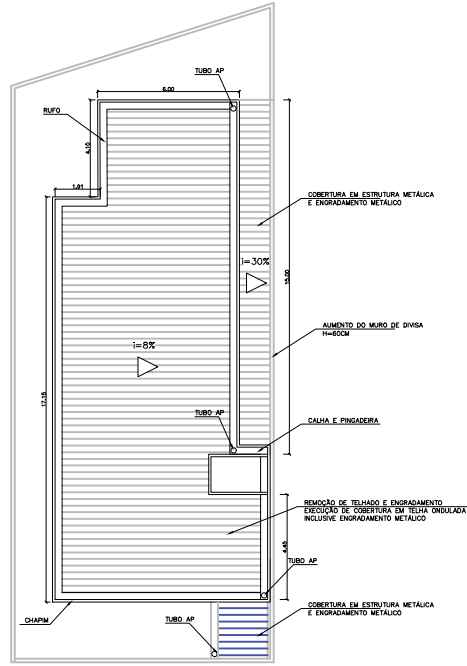
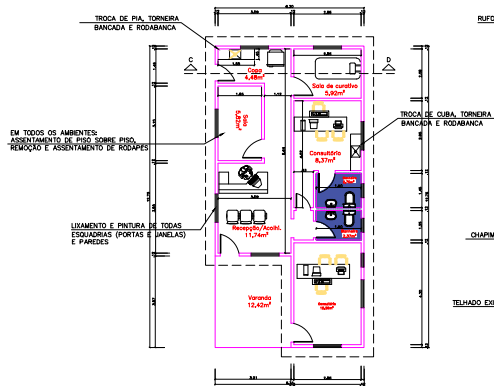


DIAGRAMA DE COBERTURA - UBS VILA COSTINA
Escala: 1/100



PLANTA BAIXA - UBS CAPOEIRÃO
Escala: 1/100

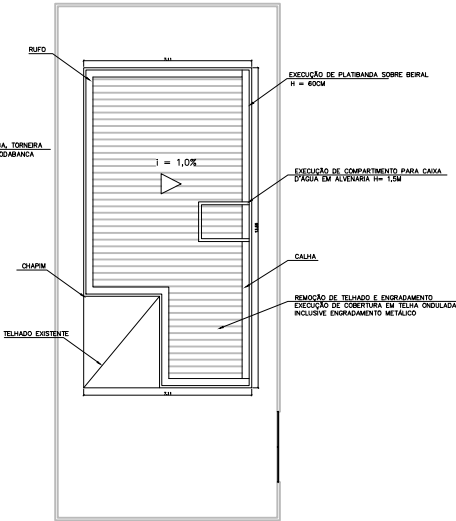
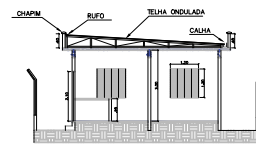
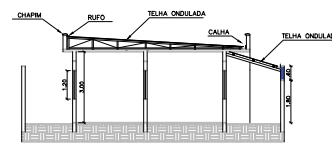


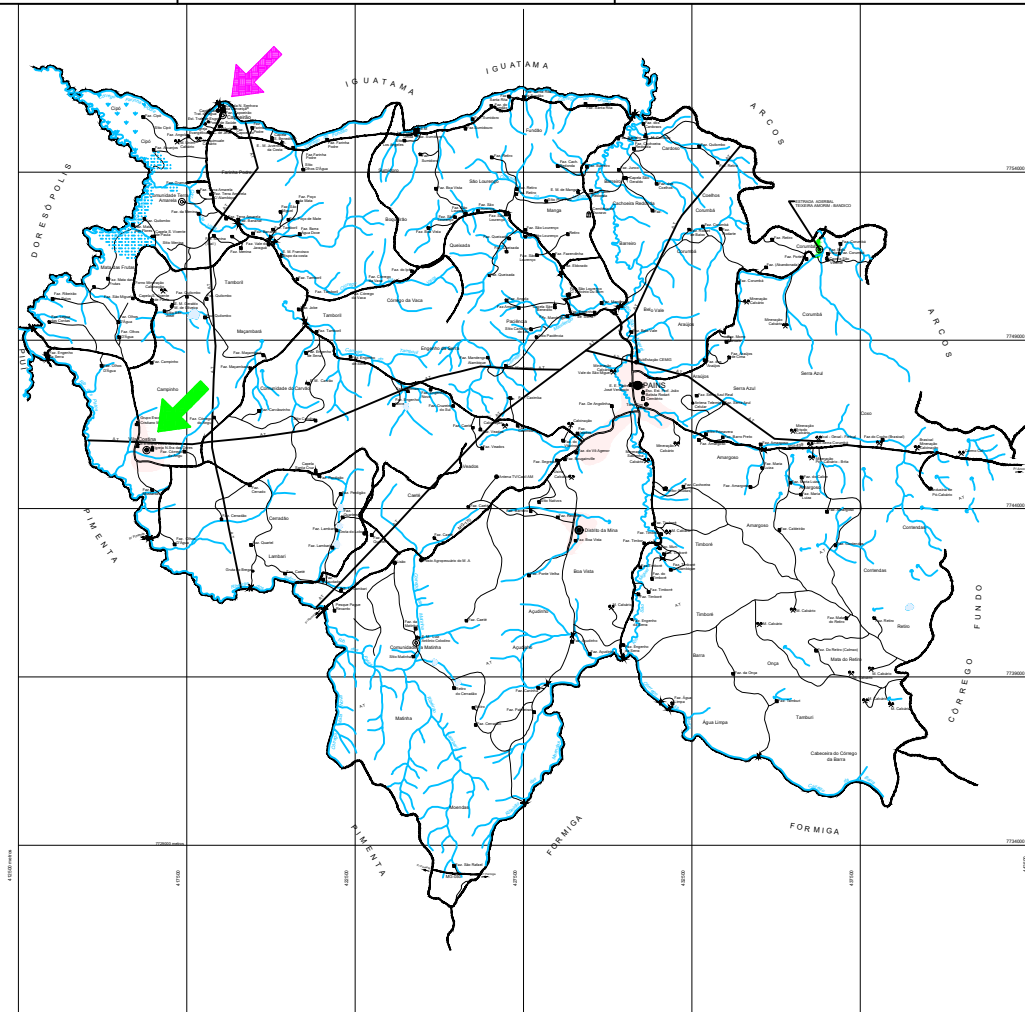
DIAGRAMA DE COBERTURA - UBS CAPOEIRÃO
Escala: 1/100



CORTE C-D
Escala: 1/100



CORTE A-B
Escala: 1/100



	UBS - DISTRITO DA VILA COSTINA DISTÂNCIA PAÍNS - VILA COSTINA: 19,1 km
	UBS - COMUNIDADE DO CAPOEIRÃO DISTÂNCIA PAÍNS - CAPOEIRÃO: 19,9 km

FOLHA 01/01		PROJETO COMPLETO		ESCALA INDICADA
ASSUNTO REFORMA DA UBS DO DISTRITO DA VILA COSTINA E DA COMUNIDADE DO CAPOEIRÃO				
LOCAL RUA VER. ANTÔNIO MENINO nº656 - VILA COSTINA - PAÍNS-MG RUA SEVERO CAQUINA nº110 - CAPOEIRÃO - PAÍNS-MG				
PROPRIETÁRIO	RESP. TÉCNICO			
PREFEITURA MUNICIPAL DE PAÍNS	ENR. CIVIL - VINÍCIUS HONRÍQUE ALVES OAB-MG 283.246/0			
ÁREAS	UBS - CAPOEIRÃO - ÁREA TOTAL EXISTENTE: 36,50 m² UBS - VILA COSTINA - ÁREA TOTAL EXISTENTE: 189,00 m²			
DESENHISTA	DATA			
VINÍCIUS HONRÍQUE	AGOSTO / 2023			

PLANTA BAIXA, DE LOCALIZAÇÃO E DETALHES