

RELAÇÃO DE RUAS
BAIRRO VÁRZEA

NOME DA RUA	COMPRIMENTO TOTAL:
AVENIDA GONÇALVES DE MELO	137,35m
RUA MARINHO CAETANO LEAL	9,0m
COMPRIMENTO TOTAL:	146,35M

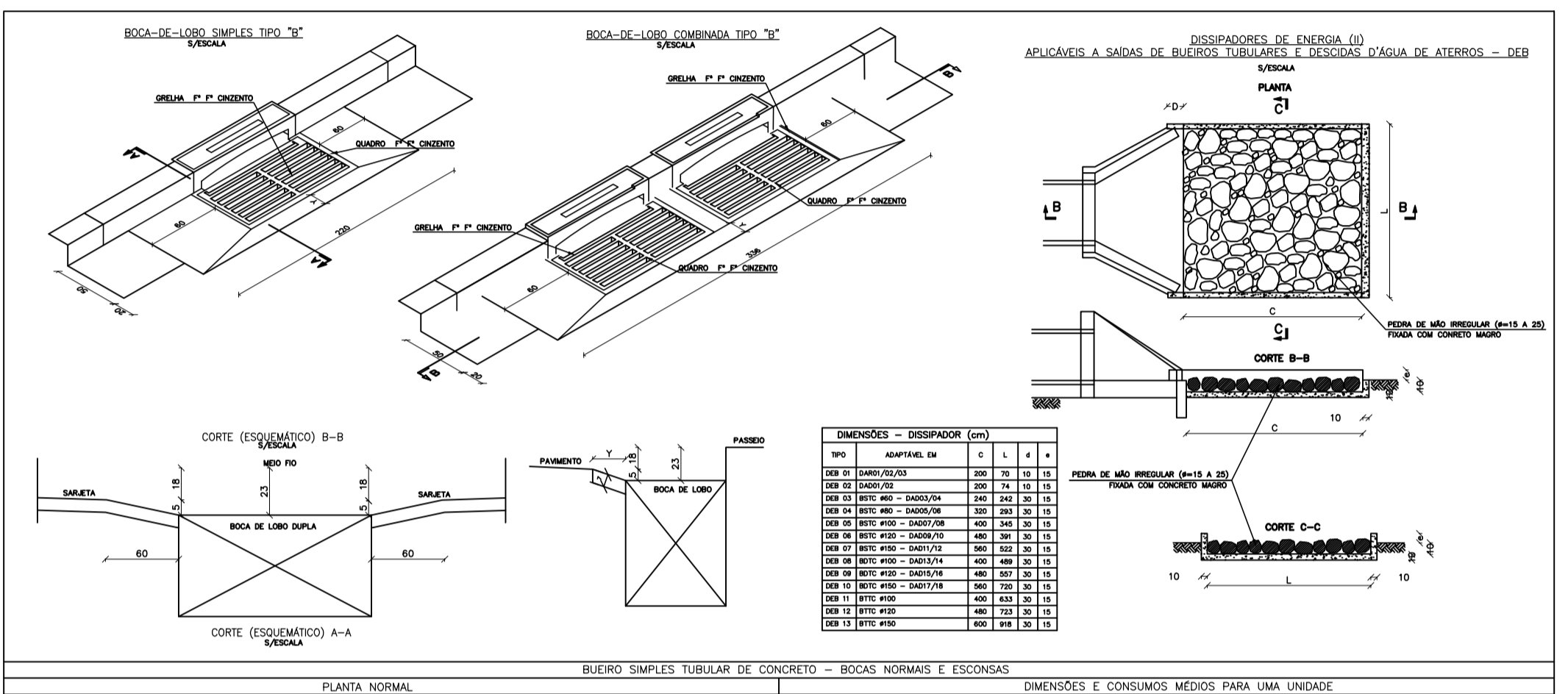
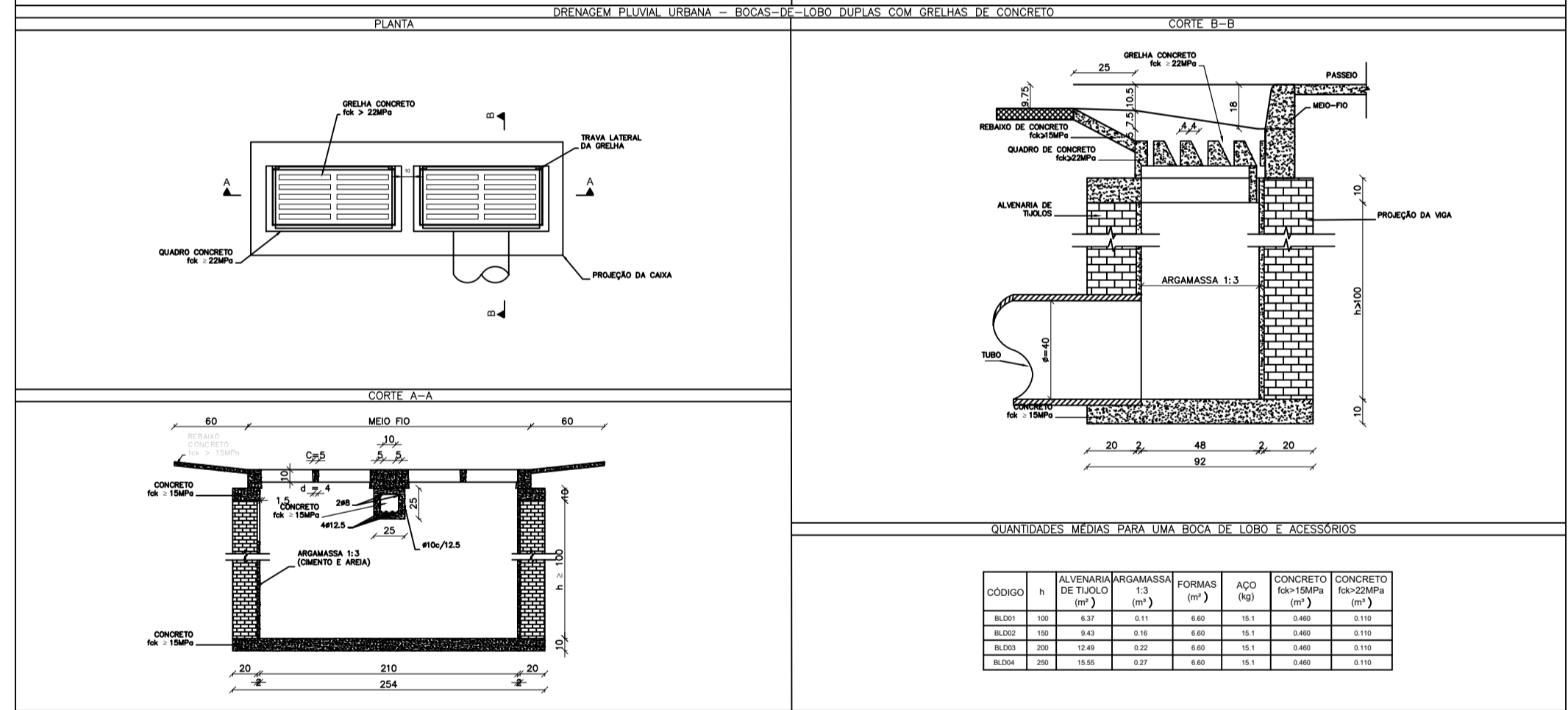
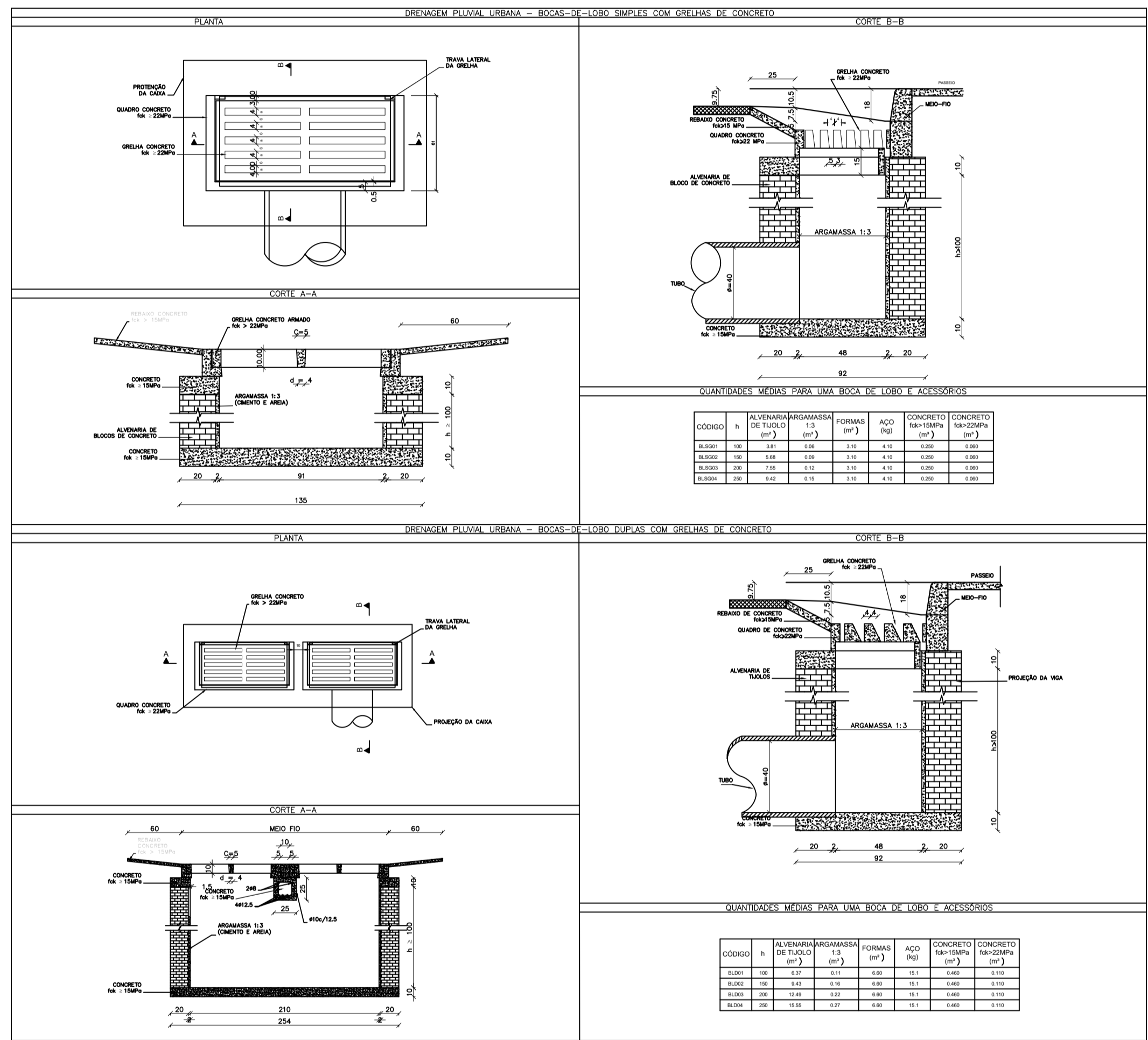
OBS: INFORMAÇÃO DAS COORDENADAS GEOGRÁFICAS
 COORDENADAS UTM SAD 69
 LATITUDE 20°22'37.89"S LONGITUDE: 45°39'46.44"O
 ART. nº MG

APROVAÇÃO PREFEITURA

CROQUI DE LOCALIZAÇÃO / SITUAÇÃO

VISTO PREFEITO

MARCO AURÉLIO GOMES RABELO - PREFEITO MUNICIPAL		ESCALA:
PREFEITURA MUNICIPAL DE PAINS		INDICADA
BAIRRO VÁRZEA - PAINS/MG		
R.T.	PRANCHA 02/02	DATA
	FORMATO A1	JANEIRO/2023
CHRISTIAN CARLOS DA SILVA TEIXEIRA - CREA MG 253.248	DESENHO	CHRISTIAN TEIXEIRA



DIMENSÕES E CONSUMOS MÉDIOS PARA UMA UNIDADE

TIPO	Q	ALVENARIA/ARGAMASSA (m³)	FORMAS (m²)	ACO (kg)	CONCRETO 150/200 (m³)	CONCRETO 250/300 (m³)
BLOCO 100	230	0,04	0,10	0,10	0,000	0,000
BLOCO 150	150	0,08	0,10	0,10	0,000	0,000
BLOCO 200	100	0,12	0,10	0,10	0,000	0,000
BLOCO 250	70	0,16	0,10	0,10	0,000	0,000