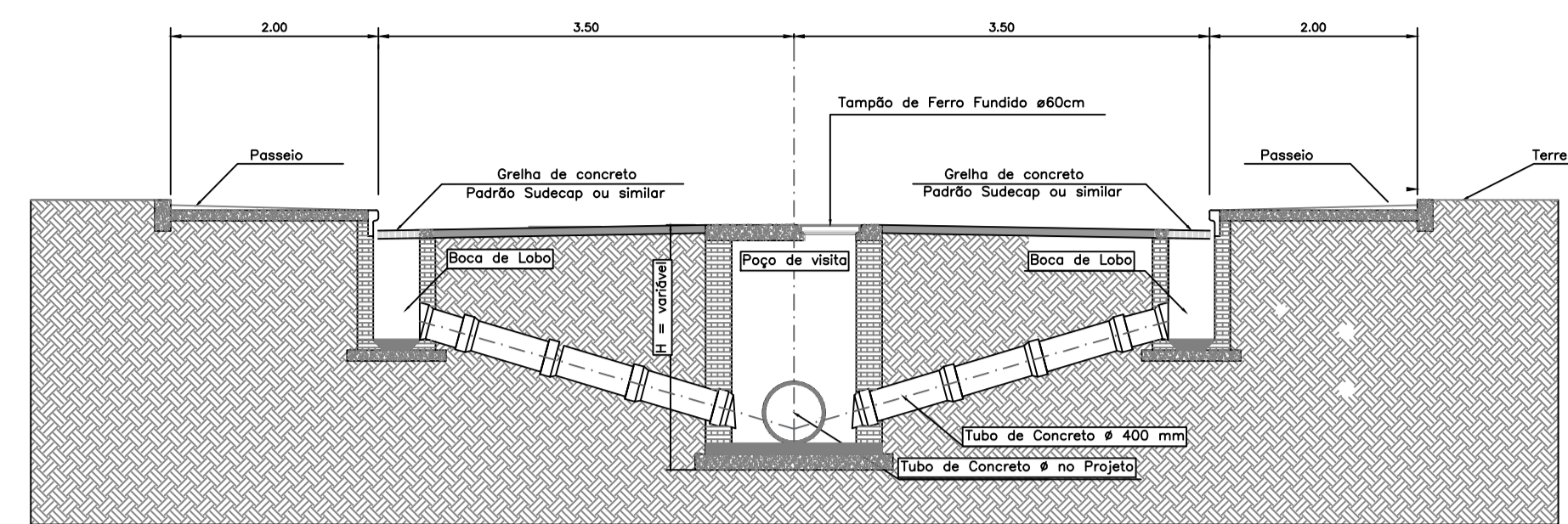
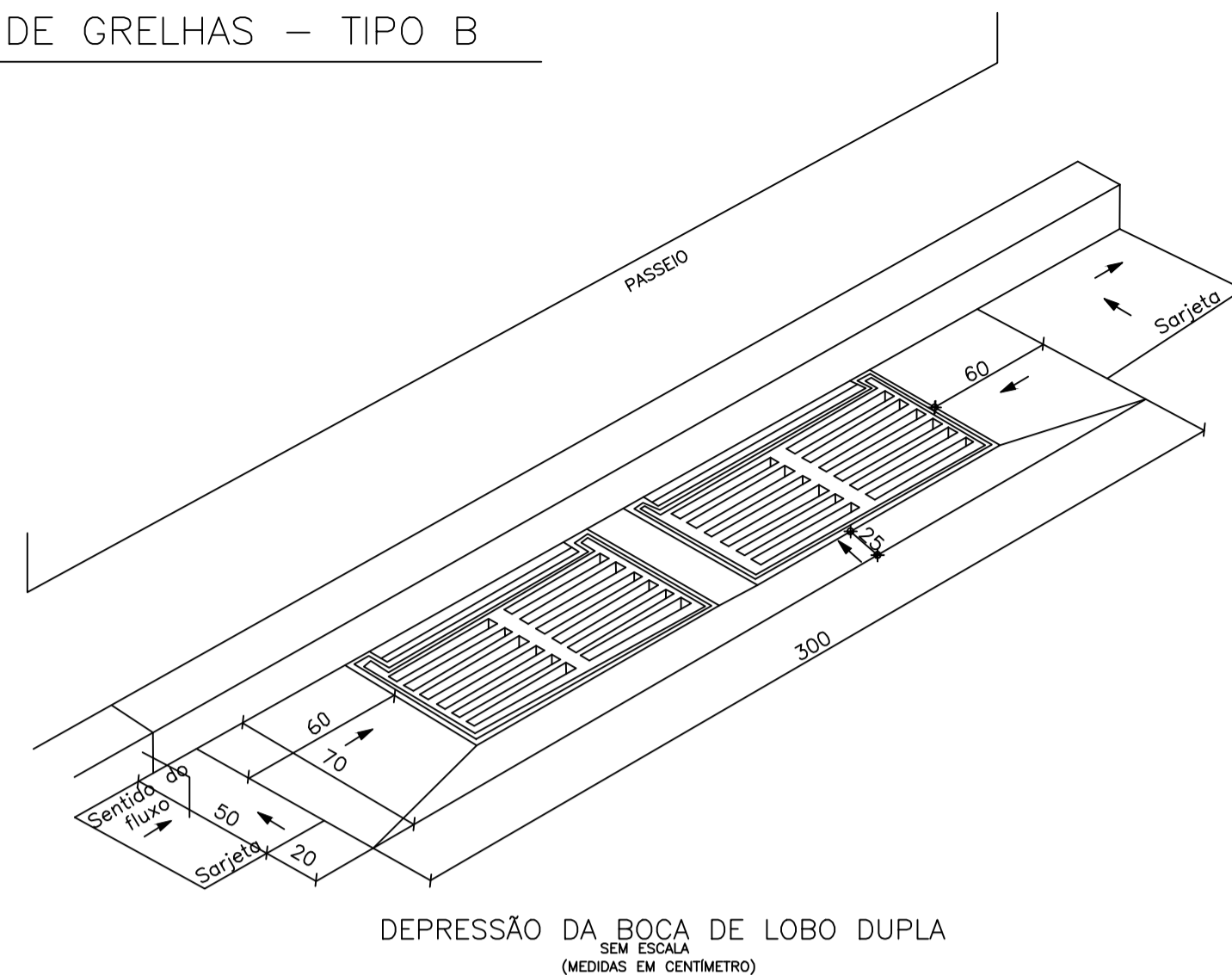
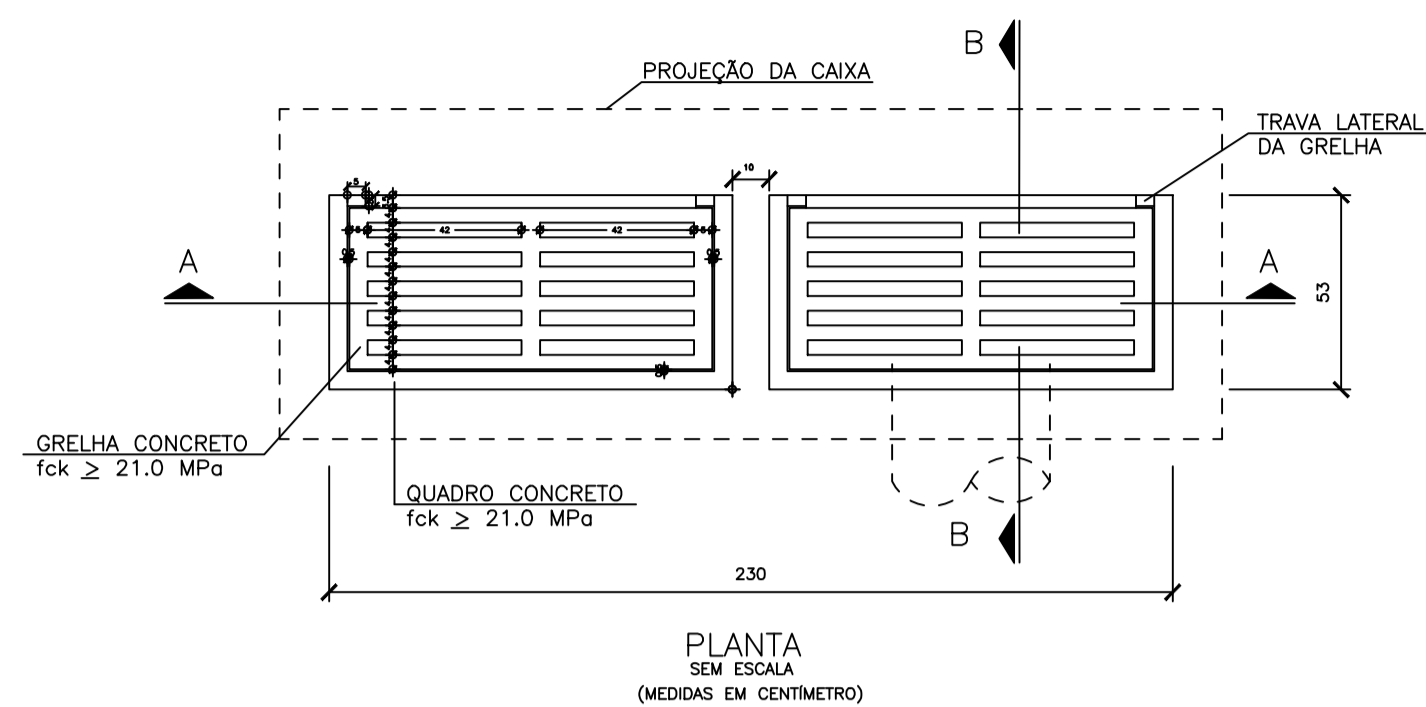


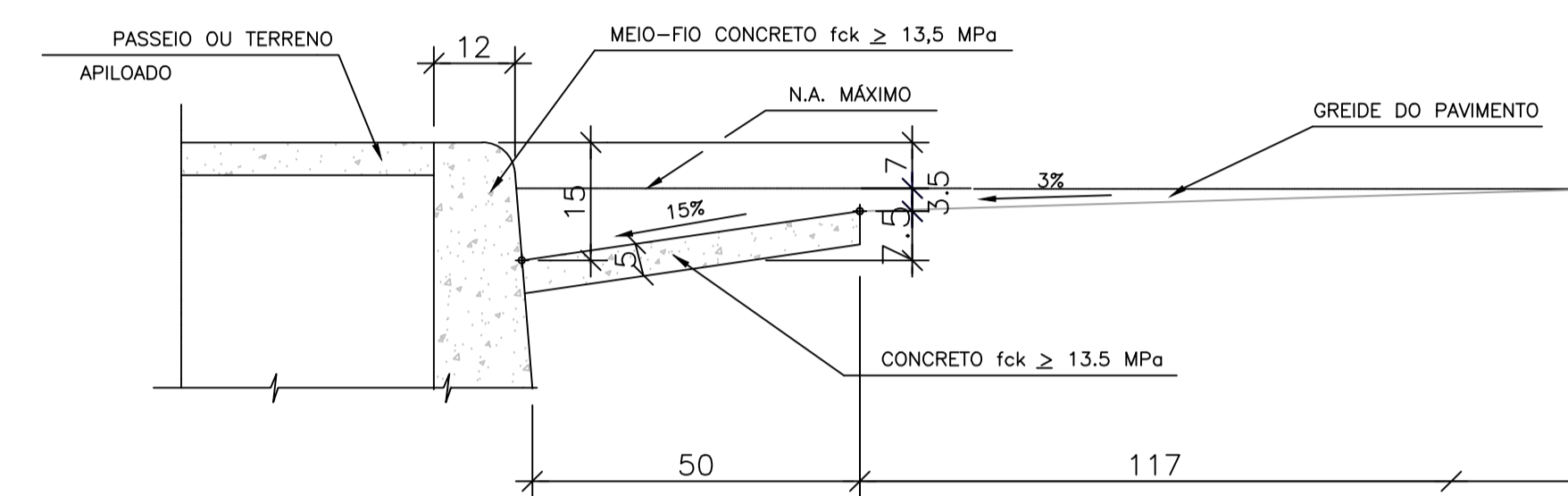
BOCAS DE LOBO DUPLA DE GRELHAS – TIPO B



DETALHE DE COLOCAÇÃO DA REDE DE ÁGUAS PLUVIAIS

SEM ESCALA

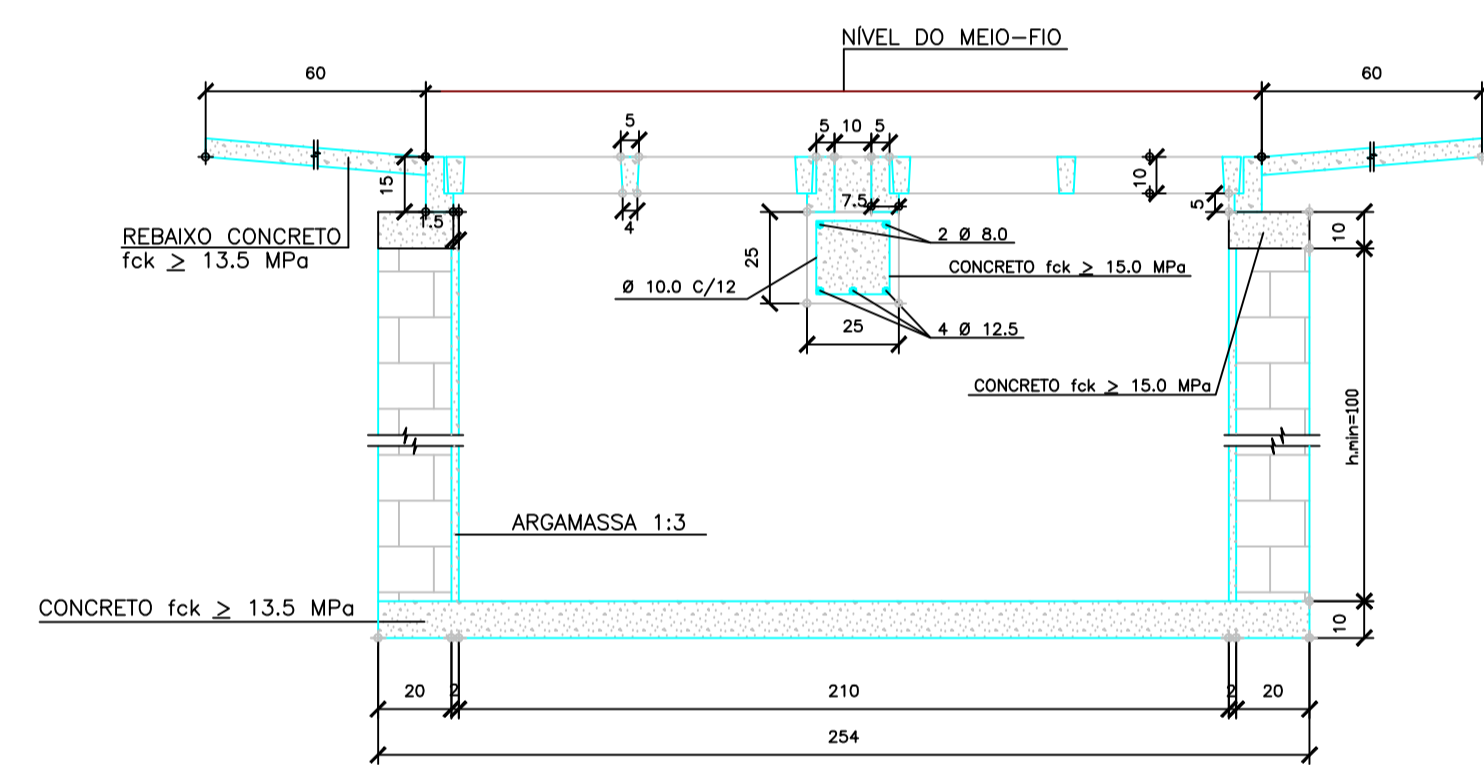
(MEDIDAS EM METRO)



SARJETA TIPO "B"

SEM ESCALA

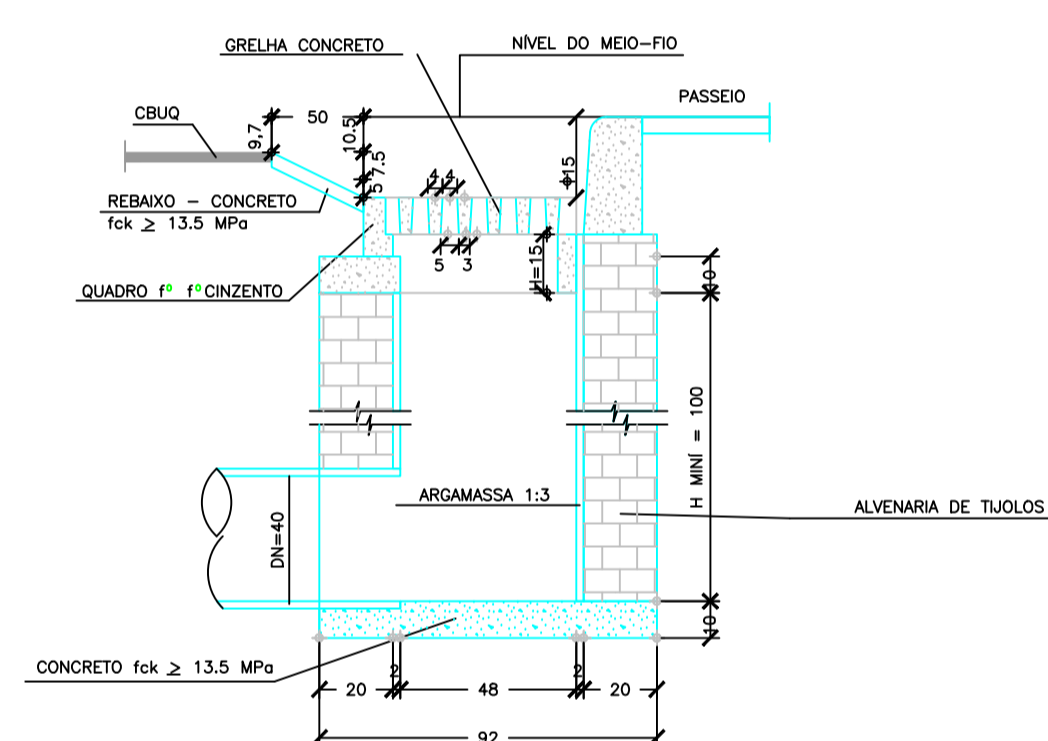
(MEDIDAS EM CENTIMETRO)



CORTE A-A

SEM ESCALA

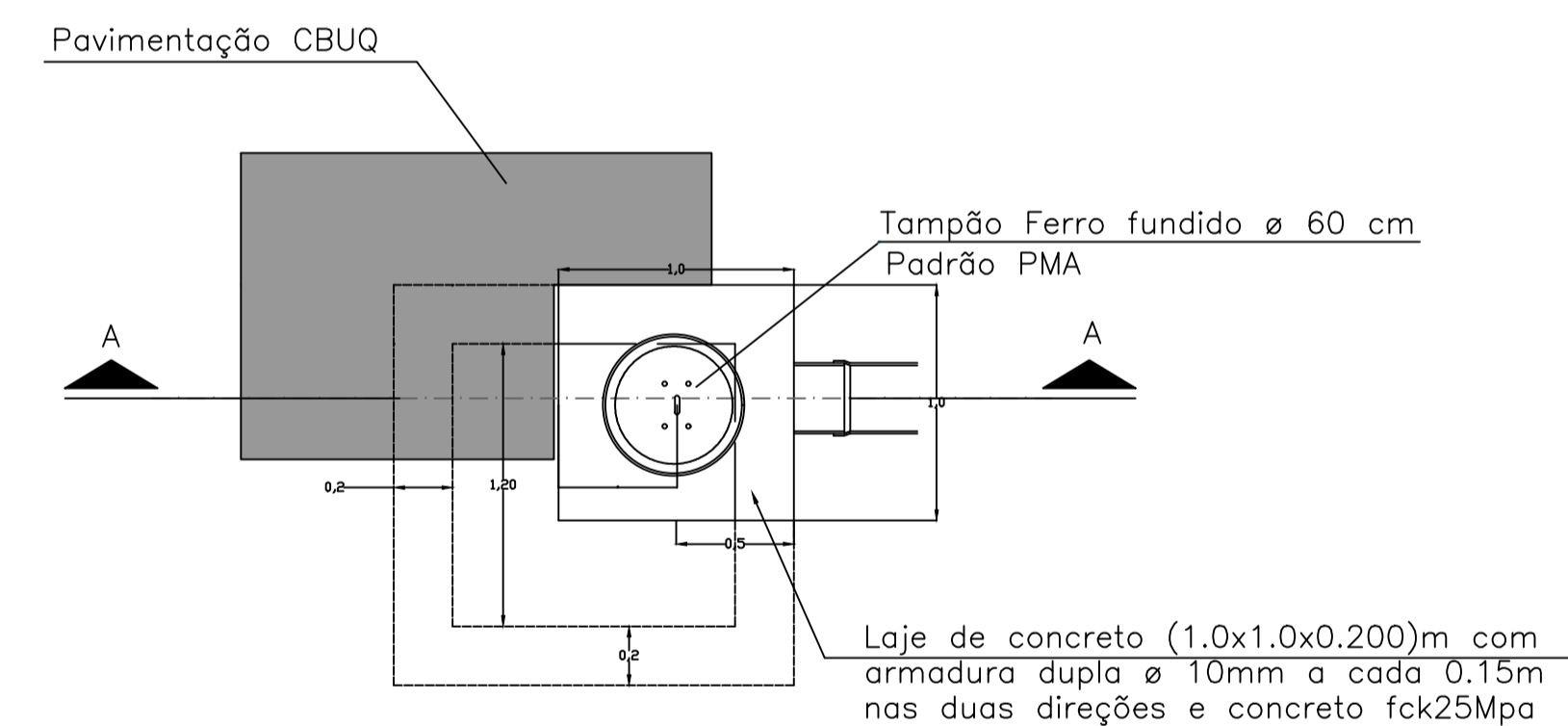
(MEDIDAS EM CENTIMETRO)



CORTE B-B

SEM ESCALA

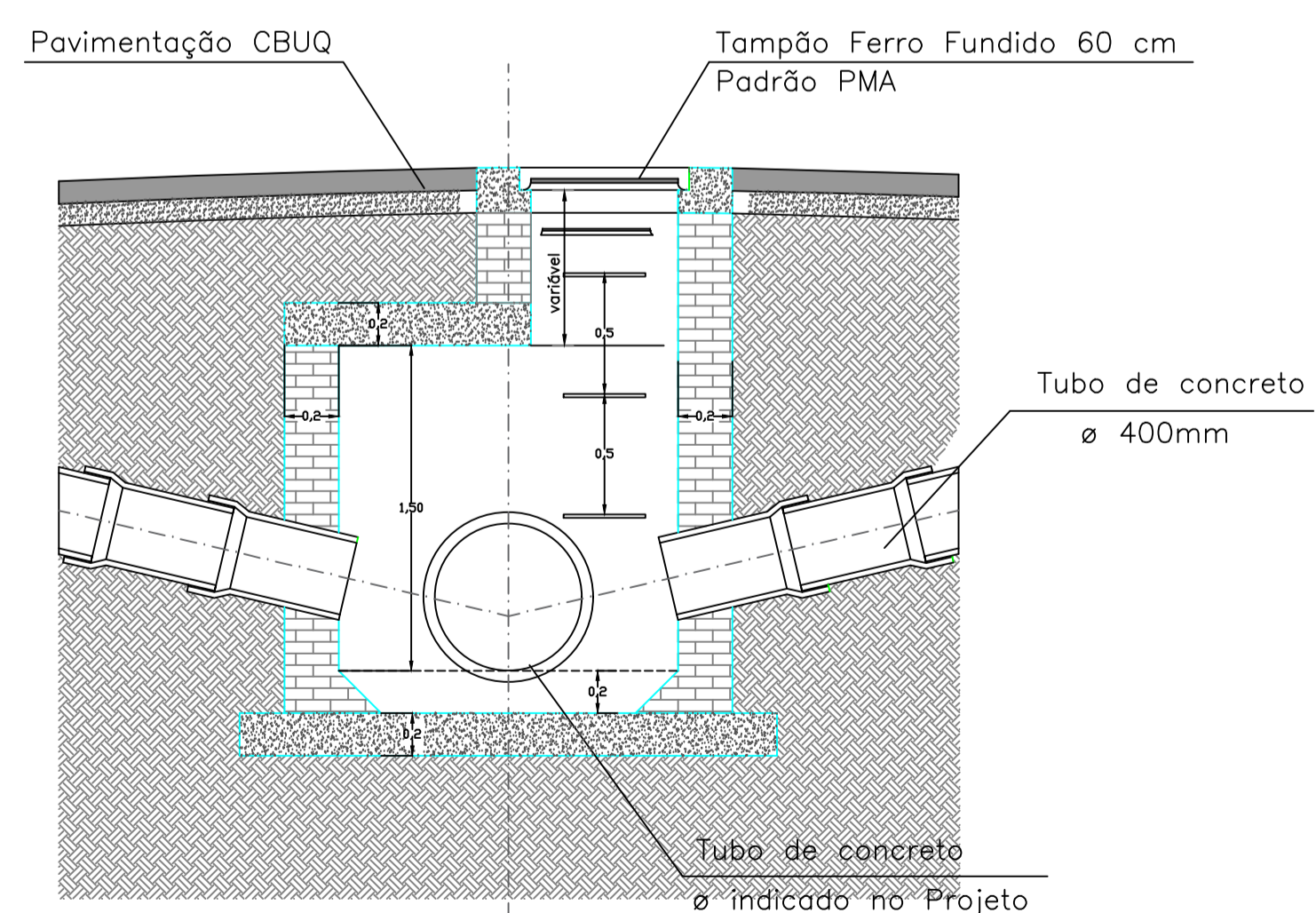
(MEDIDAS EM CENTIMETRO)



Planta Poço de Visita – Águas Pluviais

SEM ESCALA

(MEDIDAS EM METRO)



Corte Esquemático – Poço de Visita

SEM ESCALA

(MEDIDAS EM METRO)

TÍTULO:	PROJETO DRENAGEM PLUVIAL RESIDENCIAL JOEL GOMES						
DETALHE:	BOCA DE LOBO POÇO DE VISITA						
LOCAL:	RESIDENCIAL JOEL GOMES - PAINS - MG						
ASSINATURAS:							
PROPRIETÁRIO:	MUNICÍPIO DE PAINS CNPJ 20.920.575/0001-30						
ENGENHEIRO RESPONSÁVEL:	JOÃO VITOR ARAUJO - CREA 238.154 / D						
DESENHO:	LEONARDO L. SANTOS	DATA:	18/07/2023	ESCALA:	1 : 1000	FOLHA:	02 / 02