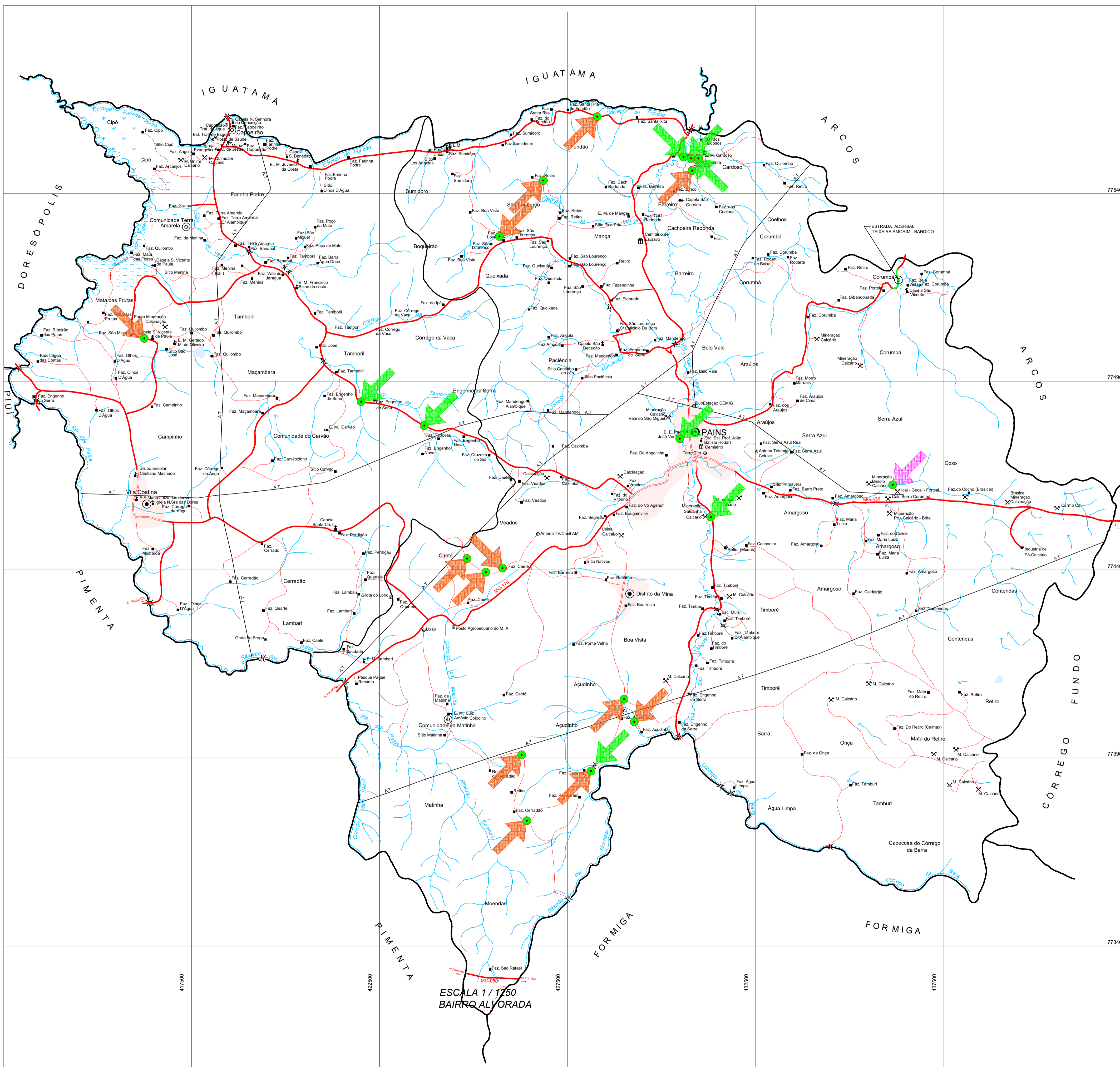


7759000



RELAÇÃO DOS MATA-BURRO

NOME	DISTÂNCIA (JAZIDA)	LOCALIZAÇÃO
01 - MATA-BURRO SIMPLES - AÇUDINHO	17,70 KM	LAT 20°26'19.14"S LON 45°40'41.33"O
02 - MATA-BURRO SIMPLES - AÇUDINHO	17,70 KM	LAT 20°26'7.81"S LON 45°40'54.87"O
03 - MATA-BURRO SIMPLES - AÇUDINHO	17,70 KM	LAT 20°26'55.75"S LON 45°41'19.38"O
04 - MATA-BURRO SIMPLES - CERRADÃO	18,05 KM	LAT 20°27'34.13"S LON 45°42'33.13"O
05 - MATA-BURRO SIMPLES - CERRADÃO	18,05 KM	LAT 20°27'1.86"S LON 45°42'29.05"O
06 - MATA-BURRO SIMPLES - CAETÉ	8,10 KM	LAT 20°24'6.23"S LON 45°42'44.20"O
07 - MATA-BURRO SIMPLES - CAETÉ	8,10 KM	LAT 20°24'9.50"S LON 45°42'48.01"O
08 - MATA-BURRO SIMPLES - CAETÉ	8,10 KM	LAT 20°24'6.13"S LON 45°43'4.21"O
09 - MATA-BURRO SIMPLES - CARDOSOS	16,00 KM	LAT 20°18'21.70"S LON 45°39'52.54"O
10 - MATA-BURRO SIMPLES - MAR DAS FRUTAS	19,60 KM	LAT 20°20'45.25"S LON 45°48'0.25"O
11 - MATA-BURRO DUPLO - SÃO LOURENÇO	16,60 KM	LAT 20°19'18.64"S LON 45°42'40.90"O
12 - MATA-BURRO SIMPLES - SÃO LOURENÇO	16,60 KM	LAT 20°18'43.85"S LON 45°41'49.61"O
13 - MATA-BURRO SIMPLES - FUNDÃO	16,60 KM	LAT 20°17'26.39"S LON 45°41'27.25"O

LEGENDA

	INDICAÇÃO DOS MATA-BURROS
	INDICAÇÃO DAS PONTES
	JAZIDA

RELAÇÃO DAS PONTES

NOME	DISTÂNCIA (JAZIDA)	LOCALIZAÇÃO
PONTE 01 - PAINS > LOCALIDADE ANGLINHIA RUA PADRE FRANCISCO GOULART	7,10 KM	LAT 20°22'17.44"S LON 45°39'54.16"O
PONTE 02 - PAINS > TIMBORÉ RUA CHICO RABELO	7,20 KM	LAT 20°22'43.91"S LON 45°39'46.49"O
PONTE 03 - PAINS > LOCALIDADE BAMBUS	16,60 KM	LAT 20°18'6.72"S LON 45°39'43.84"O
PONTE 04 - PAINS > LOCALIDADE BAMBUS	16,60 KM	LAT 20°18'5.34"S LON 45°39'50.94"O
PONTE 05 - PAINS > LOCALIDADE BAMBUS	16,60 KM	LAT 20°18'5.18"S LON 45°39'51.55"O
PONTE 06 - PAINS > LOCALIDADE AÇUDINHO	17,70 KM	LAT 20°26'54.80"S LON 45°41'19.05"O
PONTE 07 - PAINS ALVORADA > CAPOEIRÃO ESTRADA MUNICIPAL SEBASTIÃO MANECA	18,30 KM	LAT 20°21'12.76"S LON 45°45'18.57"O
PONTE 08 - PAINS ALVORADA > CAPOEIRÃO ESTRADA MUNICIPAL SEBASTIÃO MANECA	17,40 KM	LAT 20°21'44.73"S LON 45°44'17.16"O

OBS: Percebe-se, no mapa, outras empresas de mineração com distâncias menores do que a jazida destacada, porém não há garantia que tais empresas tenham o material de pronta-entrega.

APROVAÇÃO PREFEITURA

CROQUI DE LOCALIZAÇÃO / SITUAÇÃO

VISTO PREFEITO

PREFEITO MUNICIPAL

PREFEITURA MUNICIPAL DE PAINS
ADEQUAÇÃO DE ESTRADAS VICINAIS

ESCALA: INDICADA

R.T.

PRANCHA: 01/01
FORMATO: A1
DATA: OUTUBRO/2023

DESENHO: VINÍCIUS HENRIQUE

ESCALA 1/1250
BAIRRO ALVORADA